



**game turf<sup>®</sup>**  
Pasto Sintético



CATÁLOGO DE PRODUCTOS



SHOP ON LINE



Es ideal para aumentar la luminosidad y la atención al detalle todos los modelos dan una apariencia frondosa y natural.

MATERIAL DE LA HOJA: PVC VIRGEN

VIDA ÚTIL: 10 AÑOS

VISIBILIDAD: 10 %

\*FIRE RETARDANT



### Montreal

Hojas en forma de Maple en tono rojizo; Ideal para captar atención otorgando calidez.



### México

Folleaje creado para los amantes de las flores; sus pequeñas azaleas en tonos rosa / violeta, transmiten alegría.



### Paris

Hojas pequeñas con Tonalidades muy tenues en violeta, es un folleaje muy tupido; que proyecta un sentimiento de romanticismo creando un espacio de Paz.



### Brasil

Hojas Grandes, con diversidad de tonos que le imprimen realismo. Es un folleaje que cautiva con su perfección.



### Mónaco

Hojas muy pequeñas, es un folleaje de tonalidad uniforme, muy tupido y de apariencia natural, te permitirá alcanzar un toque elegante y fresco.

Es ideal para aumentar la luminosidad y la atención al detalle todos los modelos dan una apariencia frondosa y natural .

MATERIAL DE LA HOJA: PVC VIRGEN

VIDA ÚTIL: 10 AÑOS

VISIBILIDAD: 10 %

\*FIRE RETARDANT



**Roma**

Pequeños y abundantes Helechos, que te transportaran a un espacio fresco, su tonalidad verde claro te atrapara en un sentimiento vanguardista.



**Londres**

Hojas identicas a las del Laurel, ideal para dar una imogen de amplitud, sus diferentes tonalidades en verde le imprimen realismo.



**Santiago**

Hojas pequeñas, bicolores, es un folloje muy tupido y alegre, por su apariencia natural està entre los favoritos de los decoradores. Ya que crea un ambiente acogedor.



**Bruselas**

Hojas grandes Bicolor Verdes y Amarillos, capaces de embellecer cualquier àrea con Toques colidos y Alegres.



**Madrid**

Es un collage entre la hiedra, helechos y arrayanes, es muy vistoso.

Es ideal para dar privacidad a las mallas ciclónicas o rejas es un producto económico y luce muy bien.

**MATERIAL DE LA HOJA:** POLIÉSTER CON ACABADO TIPO SEDA.

**VIDA ÚTIL:** 3 AÑOS

**VISIBILIDAD:** 30 %

**ROLLO:** 1 X 3 METROS



**Atenas**

Follaje de poliéster con acabado en seda simula la Hiedra tradicional, sus pequeñas hojas dan un toque de realismo y naturalidad.



**Venecia**

Follaje de poliéster con acabado en seda, sus hojas verde claro y puntas cafès le dan un toque de realismo que fascinan .



Es ideal para dar privacidad a las mallas ciclónicas o rejas es un producto económico y luce muy bien.

**MATERIAL DE LA HOJA:** POLIÉSTER CON ACABADO TIPO SEDA.

**VIDA ÚTIL:** 3 AÑOS

**VISIBILIDAD:** 30 %

**ROLLO:** 1 X 2 METROS



**Milan 2**

Sus hermosas hojas que simulan la Hiedra, colocadas sobre el bastidor de madera tratada, nos otorgan una excelente opción para cercar.



Pasto Sintético para uso residencial.

**MATERIAL DE LA HOJA:** POLIPROPILENO Y POLIETILENO.

**COLOR DEL HILO:** 4 TONOS

**MATERIAL DE LA BASE:** CAUCHO

**VIDA ÚTIL:** 15 AÑOS

**ESPESOR:** 3CM



Pasto para uso residencial, con sus 4 tonalidades podrás gozar de un césped, sumamente natural sin tener que preocuparte por plagas ni por darle mantenimiento.





Libre de plagas



Resistente cualquier interperie



Protección UV



Aislante del ruido



Sin Mantenimiento



No se pudre y no genera basura



No es atractivo para mascotas



Fácil Instalación



Apariencia Natural

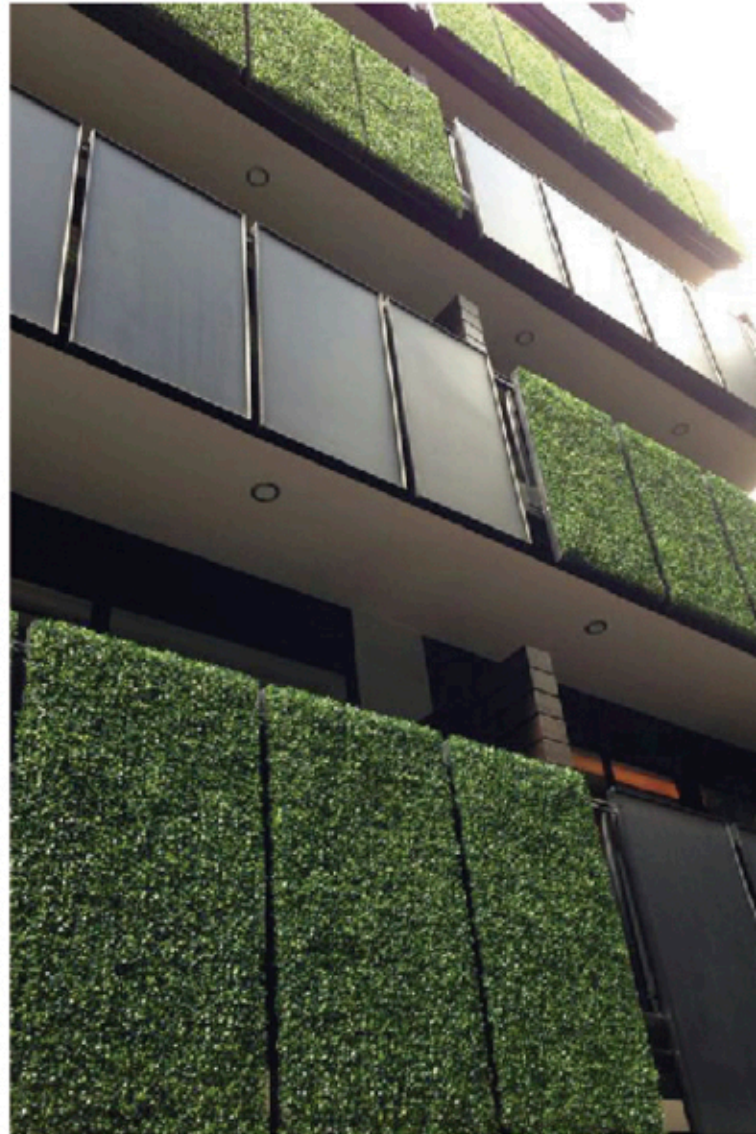


Ahorras Agua











**Dirección**

Carlos Septién García 16 Col. Cimatario  
Querétaro, Qro. C.P, 76030

**Teléfonos**

(442) 2 12 30 12

(442) 2 12 32 24

**Página web**

[www.gameturf.com.mx](http://www.gameturf.com.mx)

**email**

[carlosgv@gameturf.com.mx](mailto:carlosgv@gameturf.com.mx)